

LEGENDA ÚPRAV OMÍTKOVÝCH PLOCH:

PLOCHY FASÁDY OČISTIT ZA POMOCI TLAKOVÉ PÁRY. U VRCHNÍCH, NOVODOBÝCH OMÍTEK Z PŘEDCHOZÍ ETAPY OPRAVY FASÁD BUDE PO POSTAVENÍ LEŠENÍ PROVEDENO CELKOVÉ POSOUZENÍ SOUDRŽNOSTI S PODKLADEM. ODSTRANĚNÝ BUDOU TY ČÁSTI, KTERÉ JSOU ZNEHODNOCENÉ, ODPUKLÉ ČÁSTI S TRHLINAMI. TRHLINY VYZNAČENÉ VE VÝKRESOVÉ ČÁSTI BUDOU PROŠKRÁBNUTY AŽ NA CIHELNÝ PODKLAD, ROZŠÍŘENY NA SPÁRU ČA. 10 mm, KTERÁ BUDE VYPLNĚNA JEMNOU VÁPENNOU MALTOU. V PŘÍPADĚ, ŽE TRHLINA BUDE PROPSÁNA I DO CIHELNÉHO ZDIVA, BUDE PROŠKRÁBNUTO I ZDIVO, KTERÉ BUDE VYPLNĚNO EXPANZNÍ MALTOU.

LEGENDA ÚPRAV ŠTUKOVÝCH PRVKŮ:

ŠTUKOVÉ ČÁSTI ŘÍMS A ŠTUKOVÁ OSTĚNÍ OKEN (SUPRAFENESTRY) BUDOU UVEDENY DO PŮVODNÍHO STAVU. TRHLINY V PŮVODNÍCH PROFILACÍCH PROŠKRÁBNOUT AŽ NA ÚROVEŇ CIHLY A ŠÍŘKU SPÁRY MIN. 10 mm. SPÁRY VYPLNIT JEMNOU VÁPENNOU MALTOU. VELMI CITLIVĚ ODSTRANIT VYDUTÉ A PŘÍPADNĚ CEMENTOVÉ PLOMBY. PROVÉST MODELACNÍ DOPLNĚNÍ CHYBĚJÍCÍCH PROFILACÍ NEBO JEJICH ČÁSTÍ ŠTUKOVÝM MATERIÁLEM, KTERÝ BUDE SVÝM SLOŽENÍM A VLASTNOSTMI PODOBNÝ PŮVODNÍMU, A TO VČ. OBSAHU A VELIKOSTI KAMENIVA. OPRAVY BUDOU PROVÁDĚNY LOKÁLNĚ, NIKOLIV CELOPLOŠNĚ. VIZ. VÝPIS ŠTUKOVÝCH PRVKŮ

LEGENDA ÚPRAV KAMENNÝCH PRVKŮ:

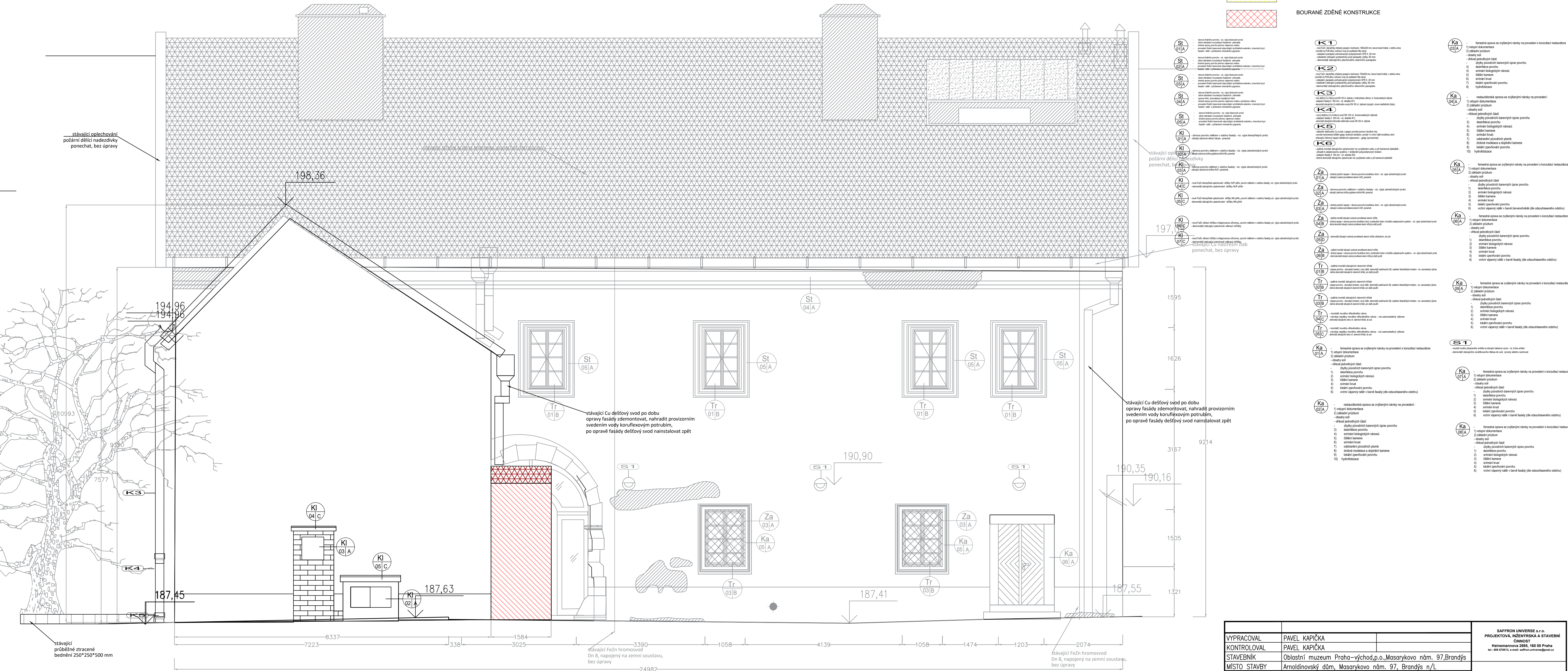
VEŠKERÉ DOCHOVANÉ KAMENNÉ PRVKY FASÁDY, Tedy NADOKENNÍ ŘÍMSY, OSTĚNÍ BUDOU PO ZPŘÍSTUPNĚNÍ Z LEŠENÍ PROHLÉDNUTY A POSOUZENY Z HLEDISKA STATICKÉHO A MECHANICKÉHO PORUŠENÍ. PŮVODNÍ POVRCHOVÉ ÚPRAVY KAMENE NEBUDOU ODSTRANOVÁNY. KAMENNÉ ŘÍMSY BUDOU HLOUBKOVĚ ZASPAŘOVÁNY VÁPENNOU MALTOU A OPATŘENY VRCHNÍM NÁTĚREM V BARVĚ FASÁDY. HLAVNÍ VSTUPNÍ PORTAL Z ULICE A Z NÁDVORÍ BUDOU OČIŠTENY HORKOU PAROU, BUDOU ODSTRANĚNÝ NEVHODNÉ TVRDÉ PLOMBY, BUDE PROVEDENO TMELENÍ A PLOMBOVÁNÍ - VIZ. VÝPIS KAMENICKÝCH PRVKŮ

LEGENDA ZNAČENÍ VÝROBKŮ

- D. 01 PD DVEŘE VIZ TABULKA DVEŘÍ
- Tr 02 B TRUHLÁRSKÉ VÝROBKY VIZ TABULKA TRUHLÁRSKÝCH VÝROBKŮ
- Za 03 B ZÁMEČNICKÉ VÝROBKY VIZ TABULKA ZÁMEČNICKÝCH VÝROBKŮ
- St 04 B ŠTUKATÉRSKÉ PRVKY VIZ TABULKA ŠTUKATÉRSKÝCH PRVKŮ
- Ka 05 C KAMENICKÉ VÝROBKY VIZ TABULKA KAMENICKÝCH VÝROBKŮ
- O 01 C OKNA VIZ TABULKA OKEN
- Kl 04 C KLEMPÍRSKÉ VÝROBKY VIZ TABULKA KLEMPÍRSKÝCH VÝROBKŮ

LEGENDA BOURANÝCH A DOPLŇOVANÝCH KONSTRUKCÍ:

- VYBOURÁNÍ ZDIVA A NEBO VYBOURÁNÍ ZAZDÍVKY
- OTLUČENÍ NESOUDRŽNÝCH OMÍTEK
- ROZEBRÁNÍ STŘEŠNÍ KRYTINY
- BOURANÉ OKENNÍ KONSTRUKCE
- BOURÁNÍ OCELOVÝCH A OCELOPROSKLENÝCH KONSTRUKCÍ
- BOURANÉ ZDĚNÉ KONSTRUKCE



VYPRACOVAL	PAVEL KAPIČKA	PROJEKTOVA, INŽENÝRKA A STAVEBNÍ ČINNOST Máješova 2685, 160 00 Praha tel. 603 699 815, e-mail: info@safron-universe.cz		
KONTROLOVAL	PAVEL KAPIČKA			
STAVEBNÍK	Oblastní muzeum Praha – východ, p.o., Masarykovo nám. 97, Brandýs			
MÍSTO STAVBY	Arnoldinovský dům, Masarykovo nám. 97, Brandýs n/L			
NÁZEV STAVBY	Revitalizace pláště budovy Arnoldinovského domu v Brandýse nad Labem			
STAVEBNÍ OBJEKT	Arnoldinovský dům, Masarykovo nám. 97, Brandýs n/L			
ČÁST	D.1.1 ARCHITEKTONICKO-STAVEBNÍ ŘEŠENÍ			
OBSAH:	PŘÍSTAVBA, ŠTÍTOVÁ FASÁDA - STÁVAJÍCÍ STAV			
		FORMÁT	8 A4	
		DATUM	10/2024	
		STUPEŇ PD	DSP	
		MĚŘÍTKO	1:50	Č. VÝKRESU D.1.1.03